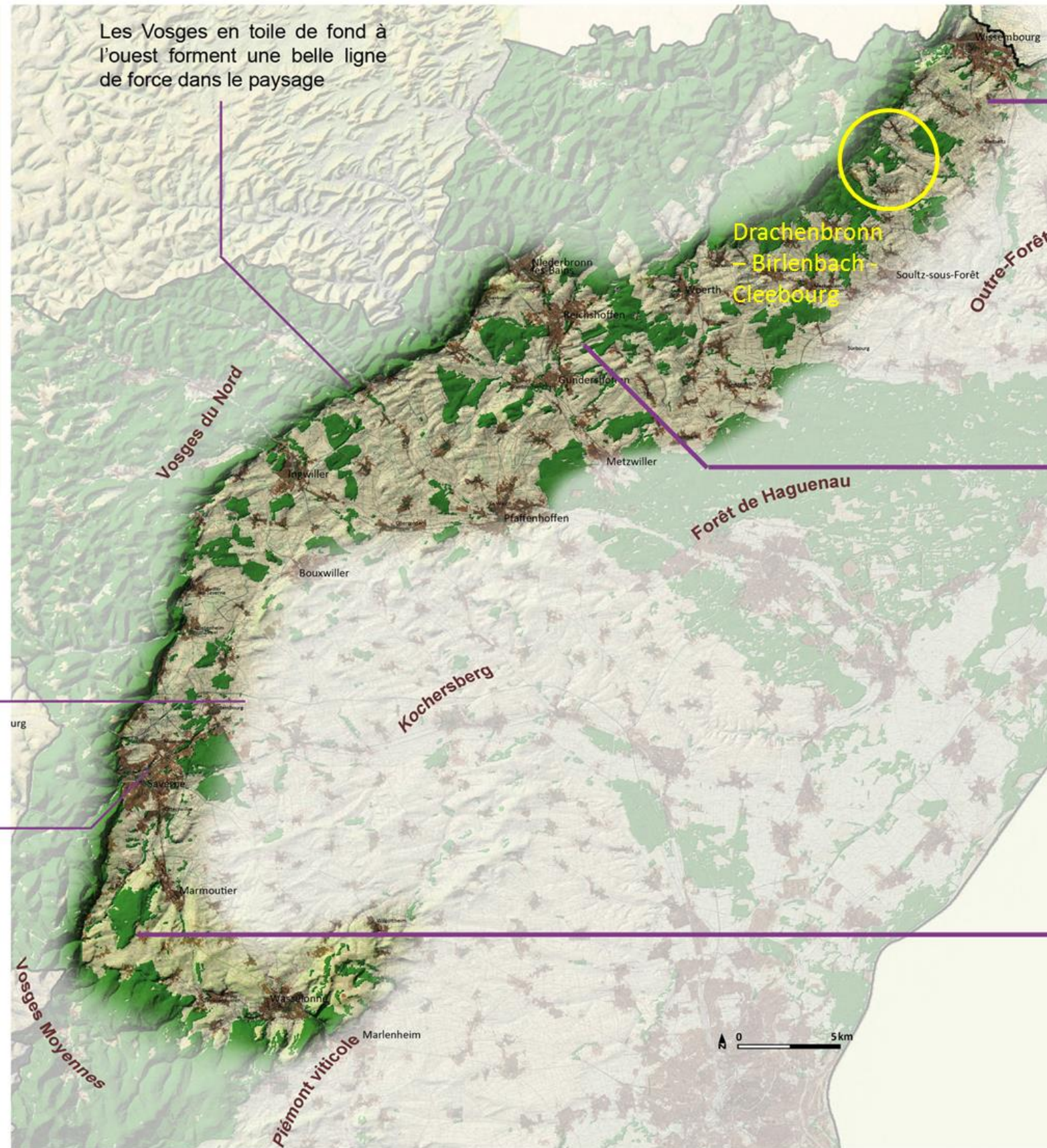


Piémont Nord

- Les reliefs des Vosges qui bordent le piémont sur toute sa longueur
- Des reliefs collinaires ou de vallons plus affirmés au pied des Vosges
- Villages et bourgs répartis tout au long du piémont
- Des villages à flanc de coteau en belvédère
- Des bourgs au débouché des vallées vosgiennes
- Une forte présence des prairies et des boisements à l'approche de la montagne
- Des rivières et des vallons perpendiculaires au relief des Vosges
- De nombreux belvédères
- Une forte présence de vergers

Les Vosges en toile de fond à l'ouest forment une belle ligne de force dans le paysage



Le Piémont sous Hochwald

- Un paysage relativement ouvert
- Le Hochwald, relief imposant qui forme une barrière
- Des cours d'eau perpendiculaires aux Vosges
- Des vallons réguliers qui rythment le paysage
- Des villages dans les fonds de vallons
- Le vignoble de Cleebourg au nord
- Des belvédères vers le piémont entre Soultz-Sous-Forêts et Riedeseltz

Le Piémont de la Sauer et la Zinsel

- La lisière de la forêt de Haguenau qui marque une limite franche
- Un paysage aux ambiances variées mêlant ouverture et intimité
- Les reliefs des Vosges qui s'estompent entre Wœrth et Niederbronn-les-Bains
- Des vallées plus larges, à fonds plats
- Des axes de développement urbains le long des vallées
- Des vallées qui concentrent les routes majeures
- Des collines entre les vallées, parfois en continuité avec les Vosges
- De nombreux bois créant un jeu de fermetures et d'ouvertures

Le Piémont de Marmoutier

- Un relief plus doux et progressif vers les Vosges
- Des cours d'eau parallèles aux Vosges
- L'avancée de la forêt jusqu'à Marmoutier et le relief de la forêt de Tannenwald
- Un parcellaire géométrique en lanières
- Une forte présence des prés-vergers
- Le belvédère du château du Haut-Barr

Une transition vers l'Est avec la raréfaction des boisements et l'augmentation des cultures

Saverne, implantée au débouché de la vallée de la Zorn