

Infos zéro déchet

n°17 octobre 2021



Devenons citoyens éco-responsables

Les déchets d'équipements électriques ou électroniques ou DEEE

Qu'est-ce que les DEEE ?

Les DEEE ou D3E sont tous les appareils usagés utilisant **l'énergie électrique**, sur secteur, pile ou accumulateur. Il s'agit des appareils ménagers (lampes, téléphone, aspirateur, sèche-cheveux, lave-linge...), des outils (perceuse, tondeuse...) et du matériel informatique (ordinateur, appareil photo, imprimante,...). On y trouve aussi les équipements de loisirs (chaîne hi-fi, télévision, jouet télécommandé, console...) et de sécurité (détecteur de fumée, extincteur...), ainsi que les panneaux photovoltaïques.

Ils font l'objet d'une **collecte spécifique**.



Les DEEE sont composés de matériaux récupérables et recyclables comme le fer, le plastique, le cuivre, ou encore l'aluminium, l'inox et des métaux précieux. Mais ils peuvent aussi posséder des **composants dangereux, très polluants**. Ainsi par exemple, le matériel informatique contient de l'arsenic dans les diodes, des retardateurs de flamme au brome

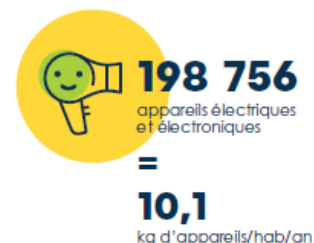
dans les écrans et des métaux lourds dangereux pour la santé dans les cartes électroniques.

Leur production

Les DEEE sont de plus en plus nombreux et variés. Chaque année, au niveau national :

- Les Français produisent 1.6 million de tonnes de DEEE soit 25 kg/hab (*Source ADEME*).
- En 2020, seuls 10.6 kg/hab de DEEE sont collectés pour être recyclés.

Sur le territoire du SMICTOM Nord Alsace qui compte 91 320 habitants, cela représente :



Le recyclage des DEEE..... une obligation légale et environnementale

Depuis la directive européenne de janvier 2003, **tous les appareils électriques ou électroniques** alimentés sur secteur, pile ou batterie doivent être **collectés, dépollués et recyclés** en fin de vie. Cette directive crée une responsabilité pour les producteurs de DEEE, les obligeant à organiser la fin de leurs produits et donc leur élimination.

Depuis 2006, lors de l'achat d'un nouvel appareil électroménager, les enseignes sont tenues de **reprendre gratuitement l'ancien**. Il

s'agit de l'obligation du « un pour un » qui vise à améliorer le recyclage. Quand il ne s'agit pas d'un remplacement vous pouvez déposer votre DEEE en déchèterie.



AVANT TOUT, pensons à donner la vie la plus longue possible à nos objets. Les D3E en ont font partie et peuvent souvent être réparés avant de d'envisager de les changer. Pour les lampes, préférons les modèles longue durée !

Le recyclage des DEEE, pas à pas

Le recyclage des DEEE s'opère en 3 grandes phases :

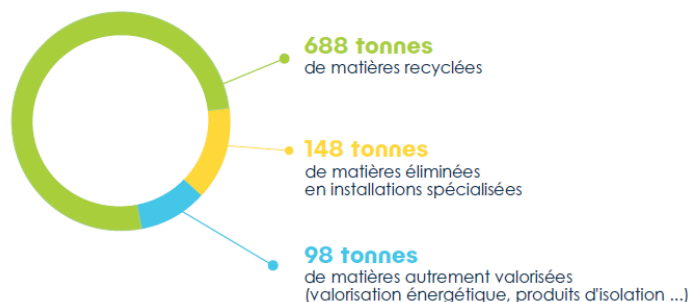
- **PHASE 1 – Dépollution** : cette première étape manuelle consiste à ôter les composants toxiques contenus dans les DEEE comme le mercure, le plomb, l'acide.
- **PHASE 2 – Démantèlement** : les DEEE sont ensuite démantelés en différentes pièces.
- **PHASE 3 – Broyage et séparation** : les DEEE sont ensuite broyés plus fin et les matériaux recyclables : fer, morceaux de carte électronique, plastique, aluminium, cuivre... puis sont peu à peu triés et séparés mécaniquement en passant dans diverses machines et aimants. Chacun de ces matériaux rejoint alors sa filière de recyclage. Il servira de matière première secondaire pour la fabrication d'autres objets.

Retrouvez tous les numéros du Info Zéro Déchet sur le site du SMICTOM www.smictom-nord67.com

Les gros électroménagers sont à déposer en déchèterie dans un conteneur de stockage spécifique.



En 2020, sur les **934.7** tonnes de DEEE collectées sur les déchèteries du SMICTOM, **786** tonnes ont été **recyclées** ou **valorisées** par ENVIE à Strasbourg.



... ENVIE revend aussi certains appareils électroménagers (et sous garantie) réparés dans son centre de formation. <https://strasbourg.envie.org/>

